

# Scheduler

Create

Ctrl

## DESCRIPTION

### Scheduler

## CONTENT

Case study

White Paper

Fact Sheet

## TEXT

Der Scheduler ist ein flexibles, skalierbares und modernes Planungswerkzeug für analoge und digitale Fernsehkanäle sowie für VoD und IPTV Angebote. Es besteht aus den drei Modulen Schemaplanung, Programmplanung und Sendeplanung. Der Scheduler unterstützt die komplette Planungskette. Alle Module des Schedulers setzen auf der gleichen Datenbank auf und ergänzen sich damit vollständig.

## FEATURES

### Schemaplanung

- Grafisches Grid
- Undo und Redo
- Slots und Kanten
- Stripping
- Wiederholungen
- Werbeblöcke

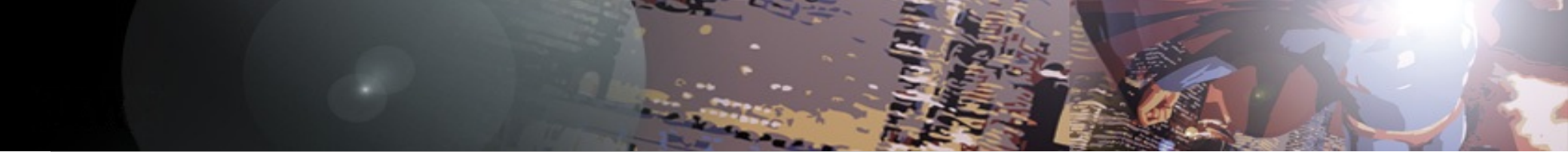
### Programmplanung

- Mehrkanalplanung
- Multifeedplanung
- Variantenplanung
- Liveplanung
- Assistenten
- Lizenzprüfung

### Sendeplanung

- Framegenaue Ablaufsteuerung
- Mehrstufiges Planungsgrid
- Trailereinsätze
- On-Air Kampagnen
- Suche
- Ordnerstrukturen

# Fact sheet



# Scheduler

Create   
Ctrl

BETRIEBSSYSTEM  
Windows, Mac OS X

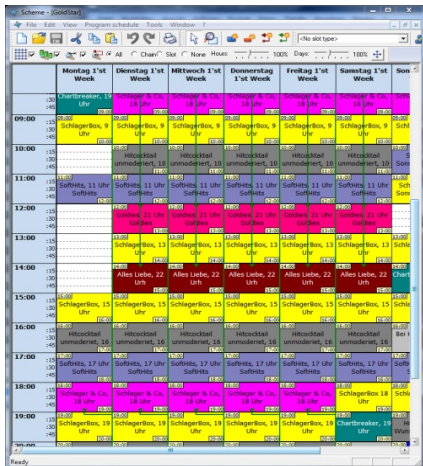
RELEASE VERSION  
Scheduler 7.11

VERFÜGBARE VERSIONEN  
Deutsch, English

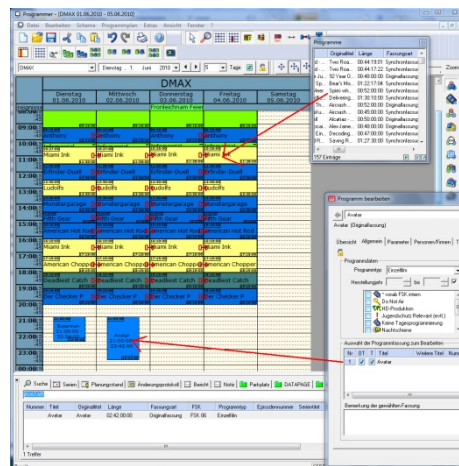
## TECHNOLOGIE

Der **Scheduler** setzt auf einer Oracle Datenbank auf. Das relationale Datenbankmodell ist leistungsstark, praxiserprobt und berücksichtigt individuelle Konfigurationen. Der ContentExplorer ist das dazu passende Digital Asset Management System und setzt auf dasselbe Datenbankmodell und denselben Datenbestand auf.

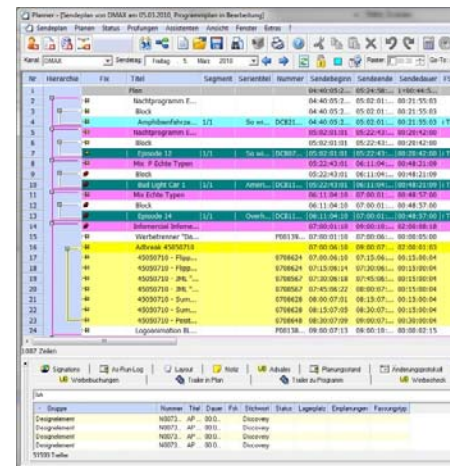
## SCREENSHOTS



Schema-  
planung



Programm-  
planung



Sende-  
planung

## REFERENZEN

Sky Deutschland, Teleclub, Discovery Channel, DMAX, Hit 24, Goldstar, Beate Uhse TV, Discovery Channel, ...

# Fact sheet